



Wat zijn de kosten van een oud paard?



Marina Tondeleir
The Old Horses Lodge



Zijn de kosten voor een rijpaard hetzelfde als voor een paard dat niet meer bereden kan worden?

A photograph of two horses in a paddock. The horse on the left is brown with a blue halter and a blue blanket. The horse on the right is brown with a blue halter and a light green blanket. They are standing behind a red and white fence. The background shows a green field and trees. A yellow circular text box is overlaid on the bottom left.

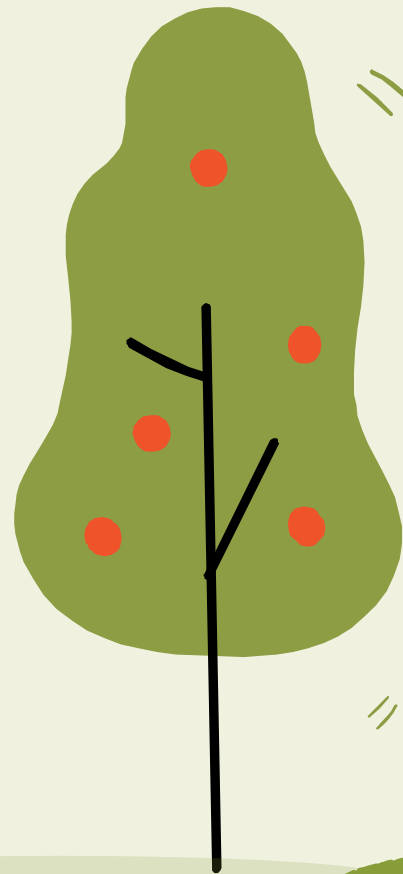
Wat zijn de
kosten van het
houden van
een paard?

Kosten stalling

Waar hangen de kosten van af?

- Soort stalling
- Locatie
- € 250 - € 450 per maand

Deze prijzen zijn hetzelfde voor een oud paard als voor een rijpaard!



Kosten voeding



Ruwvoer

15kg € 3,50
Per ton € 200,-



Krachtvoer

€ 65 - € 90 per
maand



Aanvullingen

Vb. Appels,
wortelen, vitamines
en supplementen

Kosten ontwormen

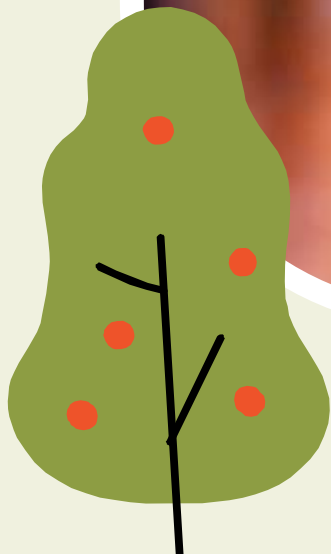


- Voorkomen is beter dan genezen
- Worminfectie vormt grote bedreiging
- Ontwormingsspuit € 7,95 – 24,-
 - Mestonderzoek



Kosten Vaccinaties

Minimaal eenmaal per jaar:
Influenza/tetanus € 55 euro

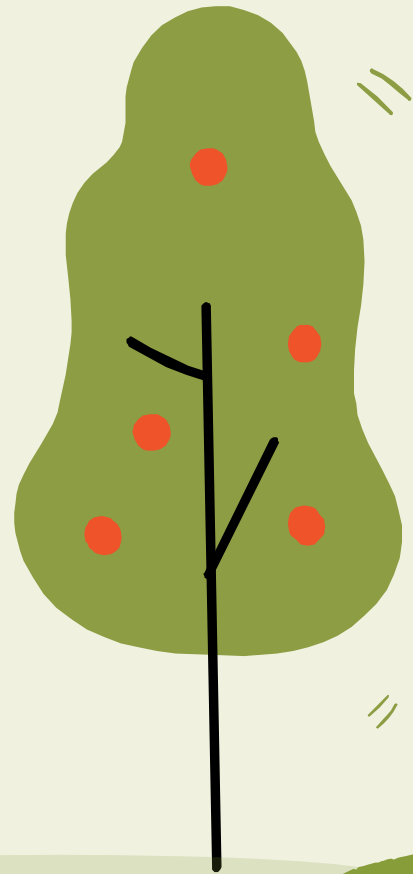


Kosten hoefverzorging

Zonder hoeven geen paard!

- Om de 6-8 weken bekappen
- € 35 - € 55 per bezoek hoefsmid

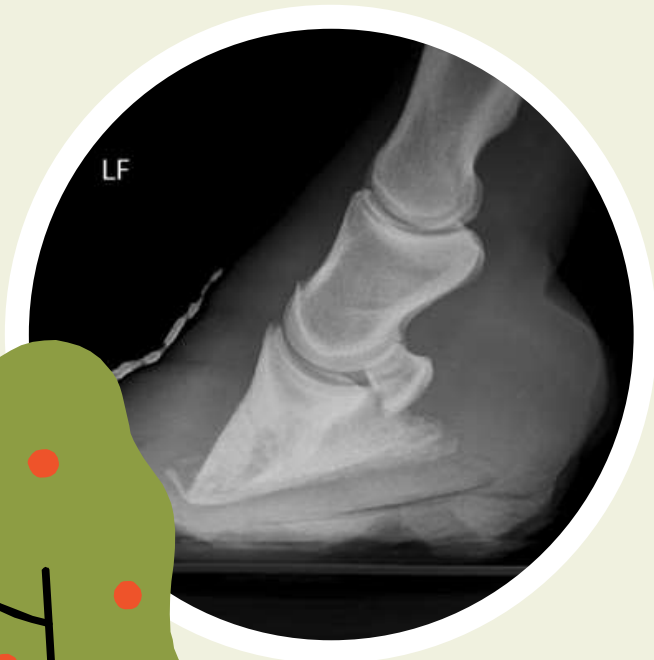
Deze kosten liggen stukken hoger wanneer het paard beslag nodig heeft.



Kosten tandverzorging



- Goede tandzorg kan veel eetproblemen voorkomen
 - Controle € 15,-
 - Basisbehandeling € 55,-
 - Tanden trekken € 100,-



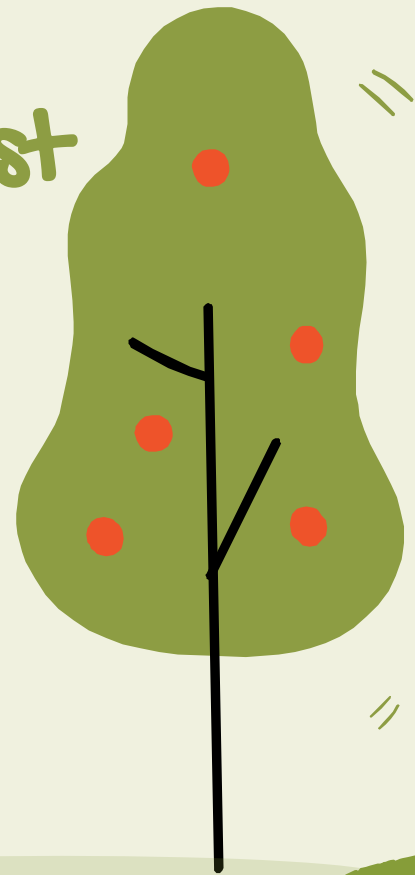
Onvoorziene kosten

- Denk aan verwondingen
- Kosten kunnen zeer hoog oplopen
- Van € 100,- tot 1500,- maar kan nog hoger oplopen
- Verzekering
- Verantwoordelijkheid

De tijd die een paard kost

Hoeveel tijd kan ik vrijmaken voor mijn paard?

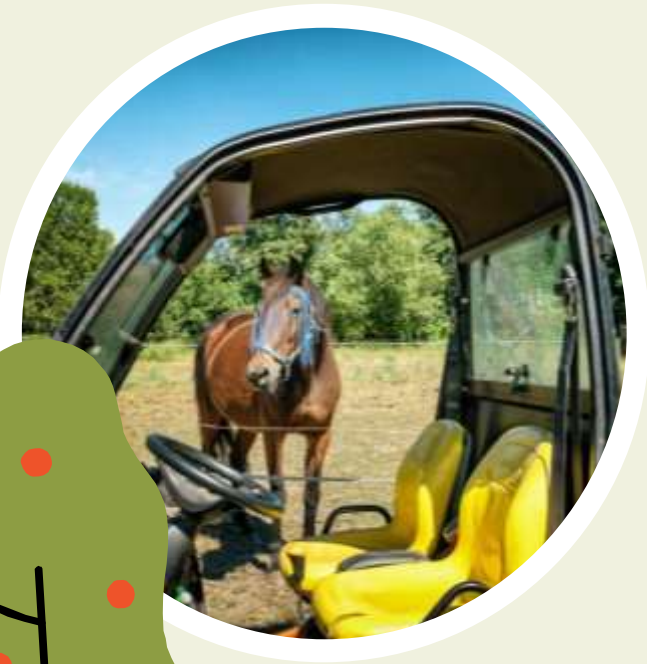
- Gemiddeld 2 uur per dag, 7 dagen in de week
- Bij goed of slecht weer
- Wie staat in voor vervanging tijdens vakantieperiodes



Mest afvoer



- Vooral van toepassing bij meerdere paarden



De kosten van een paardenasiel

- Gemiddeld 50 paarden
- Jaarlijkse werkingskosten ongeveer € 300.000,-
- Gemiddeld paard in het asiel kost € 500,- per maand
- Kosten vervangend ruwvoer lopen op
- Kosten dierenkliniek en dierenarts liggen hoog

Merci!

Zijn er nog vragen?
theoldhorseslodge@hotmail.com | 09 230 45 58 | tohl.be

